

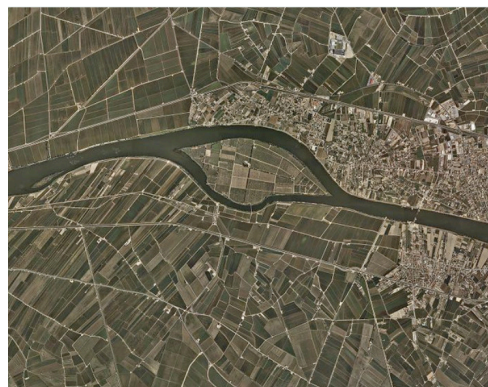


Atilio Doreste

La residència **Eufònic / Lo Pati 2022**, convocada pel festival **Eufònic** - Arts Sonores, Visuals i Digital-performatives a les Terres de l'Ebre i **Lo Pati** Centre d'Art de les Terres de l'Ebre va dirigida a acollir projectes d'art sonor, música i vídeo experimentals, arts visuals i digital-performatives relacionats amb el paisatge sonor i visual del Delta de l'Ebre.

Els destinataris són **creadors residents a l'Estat Espanyol**, i l'objectiu de la residència és oferir a l'artista les condicions d'espai i concentració adients per la seva recerca, així com la interrelació natural amb el fràgil paisatge natural del Delta de l'Ebre, facilitant els processos creatius i un espai de treball i entorn natural.

El resultat de la recerca es presentarà dins l'onzena edició d'Eufònic, a celebrar **del 25 al 28 d'agost de 2022** a La Ràpita, Amposta i altres poblacions i espais naturals de les Terres de l'Ebre.



## 1. Espais disponibles i durada de la residència

La residència artística es durà a terme a la **Residència d'Artistes Baladre**, instal·lacions de l'Ajuntament d'Amposta i Lo Pati - Centre d'Art de les Terres de l'Ebre a Balada, pedania d'Amposta. L'edifici té dues sales i un pati amb un total de 176 m<sup>2</sup>, i compta amb dos espais: un taller i un habitatge d'un sol espai amb habitació i saló-menjador. La residència inclou l'allotjament de l'artista, amb l'opció d'acollir un acompanyant i **la durada mínima és de 5 dies i la màxima de 12 dies**, compresos entre els mesos de maig a agost de 2022, si les recomanacions sanitàries degudes al Covid-19 ho permeten.

Consulteu [aquí](#) la ubicació i [aquí](#) les fotos de l'espai.

Consulteu [aquí](#) la normativa de les instal·lacions.

## 2. Criteris de selecció

Els criteris a valorar en la selecció de les propostes seran:

- el caràcter experimental i innovador en la recerca de noves línies de treball entorn les arts sonores, visuals i digital-performatives
- la seva relació intrínseca amb el paisatge sonor i visual de les Terres de l'Ebre en general i del Delta de l'Ebre en particular
- la seva adequació al marc general i els paràmetres plantejats
- la seva viabilitat i capacitat de creació i desenvolupament

## 3. Condicions

**PRIMERA ESTADA:** La residència cobrirà el **desplaçament** (amb un màxim de 200€ anada i tornada) i les **despeses d'estada** (manutenció) de l'artista durant els dies que duri la residència, a raó de 25€ per dia.

**SEGONA ESTADA:** El cap de setmana de la presentació, la residència cobrirà les despeses de desplaçament i allotjament de l'artista.

L'artista seleccionat/da es compromet a disposar del mitjans de transport necessaris pels desplaçaments necessaris dins del Parc Natural del Delta de l'Ebre (10 km.), i s'aconsella l'ús de bicicletes i vehicles de dues rodes.

L'artista seleccionat/da es compromet a presentar el seu treball mitjançant una actuació audiovisual o performativa, instal·lació, xerrada o altra forma de presentació que es programarà durant l'edició de Eufònic

#### 4. Presentació de sol·licituds

Les sol·licituds per a la residència artística es poden presentar **fins el 31 de març de 2022** a través de l'adreça de correu electrònic [info@eufonic.net](mailto:info@eufonic.net). Els/les artistes que desitgin acollir-se a aquesta convocatòria han d'enviar **un sol document PDF, màxim 5MB**, etiquetat amb el nom del responsable del projecte que inclogui:

- dades de contacte i breu currículum de l'artista responsable
- descripció del projecte (màxim tres fulls, amb fotografies i els enllaços adients): estat actual, objectius, metodologia i pla de treball
- calendari per al qual se sol·licita la residència, amb opcions alternatives
- possibles formats de formalització i presentació dels resultats

#### 5. Composició del jurat

El jurat d'aquesta convocatòria estarà format per professionals del sector i per representants de l'equip de Eufònic i Lo Pati - Centre d'Art de les Terres de l'Ebre, i es podrà requerir als interessats a fi de sol·licitar-los qualsevol aclariment.

#### 6. Propietat intel·lectual

Eufònic - Arts Sonores i Visuals a les Terres de l'Ebre i Lo Pati - Centre d'Art de les Terres de l'Ebre es reserven el dret de publicar el resultat del treball de recerca a través del web i/o qualsevol altre mitjà de difusió que considerin adient, sempre adaptant-se a les possibilitats de difusió del treball recercat.

#### 7. Resolució de la convocatòria i acceptació de les bases

El resultat de la convocatòria es comunicarà per correu electrònic als interessats i es farà públic als webs [www.eufonic.net](http://www.eufonic.net) i [www.lopati.cat](http://www.lopati.cat) a finals d'abril de 2022. El fet de participar en aquesta convocatòria pressuposa l'acceptació de les bases i de la seva resolució, de les condicions d'ús dels espais de l'equipament, així com dels canvis que, per factors aliens als convocants, es puguin produir posteriorment. L'artista es compromet explícitament, si és escollit/da, a realitzar la residència segons les condicions de les bases i en els terminis sol·licitats.

#### Per a més informació:

**Eufònic** - Plan 9 Cultural  
[info@eufonic.net](mailto:info@eufonic.net)

**Lo Pati** - Centre d'Art Terres de l'Ebre  
[comunicacio@lopati.cat](mailto:comunicacio@lopati.cat)